



LE PROJET

D'ÉTABLISSEMENT

ÉCOLE
IMMACULEE
CONCEPTION


Estran L'ESPRIT
GROUPE

SOMMAIRE

POURQUOI UN PROJET ÉDUCATIF DANS NOTRE ÉCOLE ?

Le développement individuel de l'enfant	4
La socialisation de l'enfant	4
La dimension Pastorale.....	4



COMMENT VIT CE PROJET ÉDUCATIF À L'ÉCOLE IMMACULÉE CONCEPTION ?

LE PROJET D'ÉTABLISSEMENT

Un lieu d'apprentissage	5-6
Un lieu d'inclusion	7
Un lieu de coopération	8
Un lieu au climat scolaire serein	8
Un lieu ouvert sur son environnement et sur le monde.....	8
Un lieu de vie et de rencontres	9
Un lieu où se vit la Pastorale	9

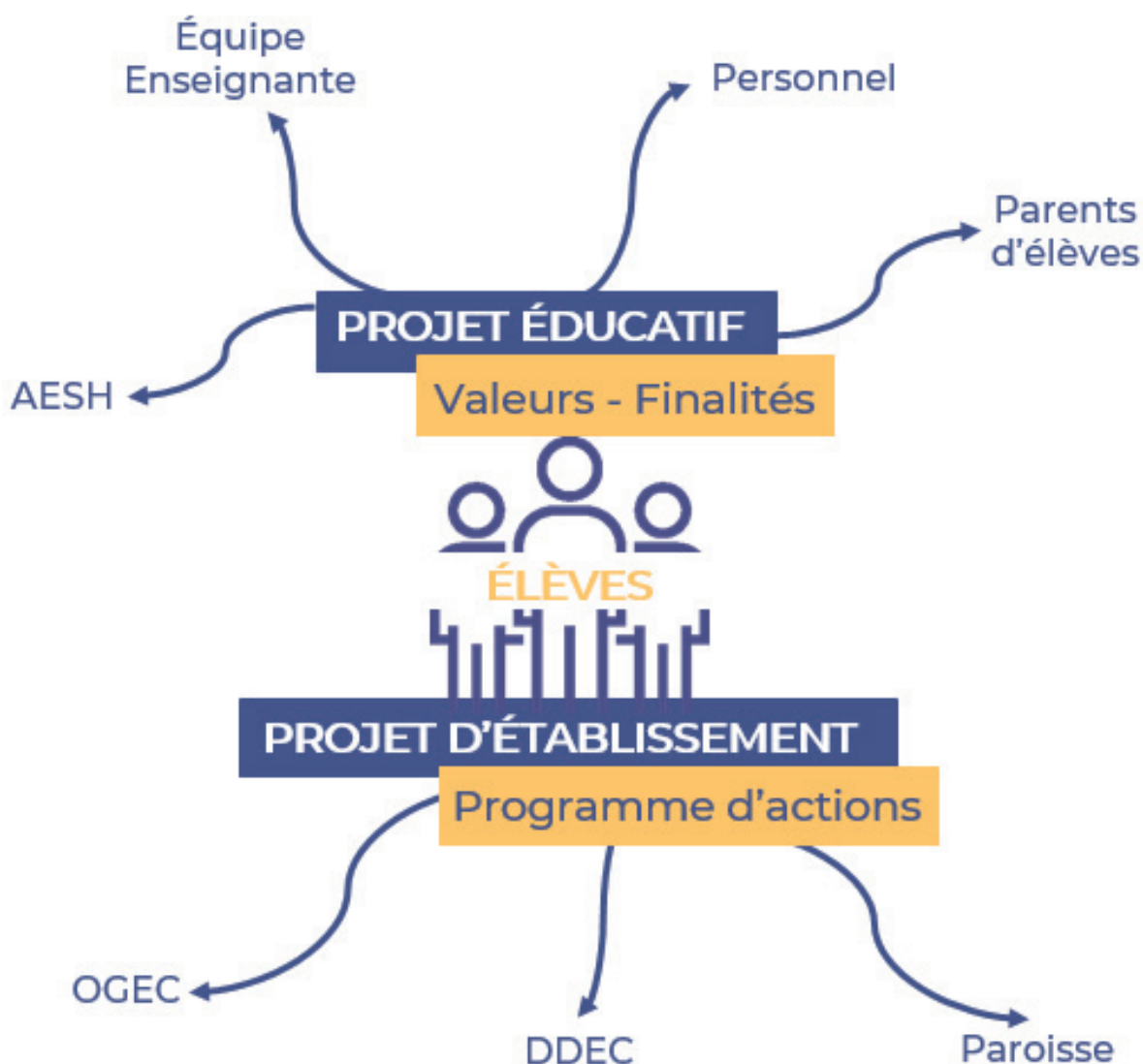
LES MOYENS HUMAINS ET MATÉRIELS AU SERVICE DE L'ÉTABLISSEMENT

L'équipe enseignante et de direction	10
Les membres du personnel	10
Les AESH	10
L'APEL	11
L'OGEC	11
La tutelle diocésaine	12

L'école Immaculée Conception est une école privée catholique sous contrat avec l'état.

Elle appartient au groupe scolaire de l'Estran.

Sa mission est une mission d'enseignement et de transmission de savoirs ; elle participe ainsi au service public d'éducation.



POURQUOI UN PROJET ÉDUCATIF DANS NOTRE ÉCOLE ?

Le projet éducatif de l'école indique **les valeurs, les finalités éducatives** et **Pastorales** que souhaite développer dans l'établissement, la communauté éducative.

Il concerne l'ensemble de cette communauté éducative qui œuvre sur **3 axes** :



LA SOCIALISATION DE L'ENFANT

- **Vivre en groupe**
- **Entrer en relation avec autrui** (par le travail, par le jeu)
- **Inter-agir avec les nouvelles personnes** (camarades, enseignantes, personnels, intervenants...)
- **Respecter les autres** : adultes et pairs



LE DÉVELOPPEMENT INDIVIDUEL DE L'ENFANT

- **Dans son travail** (goût de l'effort, persévérance, plaisir d'apprendre)
- **Dans son ouverture au monde** (curiosité, envie de découvrir, enrichissement personnel et ouverture à d'autres cultures)



LA DIMENSION PASTORALE

- **Connaître l'Évangile**
- **Vivre** les valeurs évangéliques
- **S'ouvrir à tous**

Un esprit de confiance, d'écoute et de respect permet l'installation d'un climat serein à l'école, essentiel au bien-être de tous, petits et grands dans notre école.

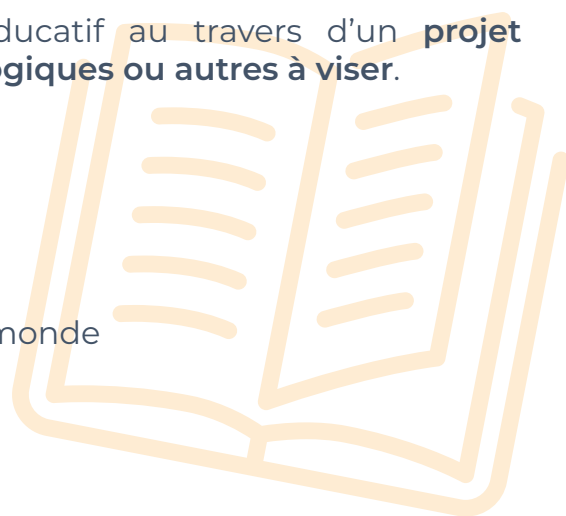
COMMENT VIT CE PROJET ÉDUCATIF À L'ÉCOLE IMMACULÉE CONCEPTION ?

LE PROJET D'ÉTABLISSEMENT

L'école Immaculée Conception vit ce projet éducatif au travers d'un **projet d'établissement** qui détermine les actions pédagogiques ou autres à viser.

Notre école est :

- Un lieu d'apprentissage
- Un lieu d'inclusion
- Un lieu de coopération
- Un lieu au climat scolaire serein
- Un lieu ouvert sur son environnement et sur le monde
- Un lieu de vie et de rencontres
- Un lieu où se vit la Pastorale



L'ÉCOLE, UN LIEU D'APPRENTISSAGE



MATERNELLE

Cycle 1 (PS-MS-GS)

La maternelle est un lieu d'apprentissage essentiel pour les enfants âgés de 3 à 5 ans. L'environnement se veut sécurisé et stimulant pour permettre aux enfants d'explorer et de découvrir le monde qui les entoure. Avec une approche ludique et adaptée à leur développement, la classe de maternelle favorise leur éveil et les prépare à la suite de leur scolarité en leur transmettant des bases solides.

- **Langage « petit Loup »** part en week-end (mascotte)
- **Projets communs** TPS-PS-MS-GS
- **Les petits « parrainés » par les grands** : projets d'écriture, pâtisserie, sport, lecture
- **Un atelier cuisine** une fois par mois pour fêter les anniversaires de la classe
- **Lien avec les familles** : cahier de vie et blog privé
- **Récréation** : vélos, draisienne, briques, Legos...

ÉLÉMENTAIRE

Cycle 2 (CP-CE1-CE2)

Le CP est une étape importante dans la scolarité des enfants et marque la première année de l'élémentaire. L'apprentissage des fondamentaux (lecture, écriture, mathématiques...) a une grande place. Le développement des compétences et l'épanouissement personnel de chaque élève restent une priorité.

En CE1-CE2, les élèves approfondissent leurs acquis en lecture, écriture, calcul, découverte du monde...



Cycle 3 (CM1-CM2-6ème)

En classe de CM1-CM2, les élèves consolident leurs connaissances dans toutes les matières scolaires et acquièrent de nouvelles compétences. Les enseignantes cherchent à favoriser l'autonomie, l'esprit critique et la créativité des élèves.

La classe de CM2 est la classe qui marque la fin de l'école primaire. C'est une année importante où les élèves se préparent à l'entrée au collège. De nombreux projets sont proposés en lien avec le collège.



En primaire :

- **Apprentissages fondamentaux**
- **Ateliers en autonomie**
- **Évaluations nationales** en CP, CE1, CE2, CM1 et CM2
- **Anglais** tous les jours en rituel
- **Rituels mathématiques**

Le dispositif d'adaptation

L'enseignante spécialisée du dispositif d'adaptation intervient pour prévenir et remédier aux difficultés scolaires afin que tous les élèves puissent progresser à leur rythme. Elle intervient à différents moments de l'année auprès des enfants (à la rentrée pour la passation d'évaluations, en cours d'année lors de projets, en fin d'année lors de bilans...). Elle collabore avec tous les enseignants (de la maternelle au CM2) afin que les élèves à besoins éducatifs particuliers puissent bénéficier de l'aide et des adaptations dont ils ont besoin pour poursuivre leurs apprentissages dans les meilleures conditions. Elle intervient le plus souvent dans la classe de vos enfants aux côtés des enseignantes (co-intervention ou co-enseignement).

La préparation au collège

- Les enseignantes développent l'autonomie des élèves dans leur travail, leur organisation, leurs responsabilités.
- Les élèves de CM2 participent à une journée de découverte du collège.
- Les élèves de CM1 CM2 participent à une rencontre multisport au collège, à une initiation au chinois et un cross sur le site de Charles de Foucauld.

L'ÉCOLE, UN LIEU D'INCLUSION

Notre école **assure une scolarisation de qualité** à tous les élèves : de la maternelle au CM2 en tenant compte de leurs singularités et de leurs besoins éducatifs particuliers. Toute la communauté éducative (enseignantes, AESH, personnel OGEC...) veille à ce que les élèves, même les plus fragiles, puissent réaliser leur potentiel.

Les élèves sont sensibilisés aux différences et aux situations de handicap grâce à de nombreuses actions (venue d'une association handisport, débats à visée philosophique...).



L'ÉCOLE, UN LIEU DE COOPÉRATION

- **Décloisonnements quotidiens** de 13h30 à 14h30 en anglais, Questionner le Monde, Histoire, Géographie et Sciences. Les élèves se regroupent par niveau avec une enseignante.
- **Les élèves de CM1-CM2 parrainent** les élèves de TPS-PS-MS.
- **Journée d'intégration** : jeux de coopération, chant commun, ateliers créatifs.



• **Échanges interclasses** (lecture d'histoires, représentations théâtrales, musicales, danses, acrosport...)

L'ÉCOLE, UN LIEU AU CLIMAT SCOLAIRE SEREIN

L'équipe pédagogique est attentive aux relations entre élèves et est sensibilisée à la prévention au harcèlement. Travail engagé sur les compétences psychosociales des élèves (empathie en particulier et mise en oeuvre des messages clairs).

L'ÉCOLE, UN LIEU OUVERT SUR SON ENVIRONNEMENT ET SUR LE MONDE

Diverses activités sont proposées tout au long de l'année :

- Sorties à la médiathèque
- Projets culturels ou artistiques (animateurs de la mairie de Brest)
- Projets sportifs (hand avec le BBH)
- Natation scolaire en élémentaire à partir du CP
- Rencontres sportives inter-écoles (UGSEL)
- Apprentissage de l'anglais dès la maternelle
- Semaine anglaise en mai
- Solidarité : opération Bol de riz en faveur d'une association
- Caisse de jeux pour les primaires à la pause méridienne
- Sorties de fin d'année en lien avec le projet d'année
- Participation à la fête de la science



L'ÉCOLE, UN LIEU DE VIE ET DE RENCONTRES

Les familles à l'école :

- Rencontres régulières avec les parents d'élèves
- Rencontres tripartites : entre parents, élèves et enseignantes.

L'APEL :

L'association organise différentes actions afin de créer du lien entre les familles d'une part et entre les familles et l'école d'autre part.

Services proposés aux familles :

Un service de restauration est proposé sous forme de repas servis à table pour les élèves de maternelle et en self service pour les élèves de primaire. Les repas sont livrés par la société de restauration API.

La garderie fonctionne à partir de 7h30 le matin et jusqu'à 18h30 le soir.

L'ÉCOLE, UN LIEU OÙ SE VIT LA PASTORALE

- Éveil à la foi en maternelle et CP
- Du CE1 au CM2, nous proposons aux familles pour les enfants :

- de la **catéchèse à l'école** animée par des parents catéchistes et les Soeurs de la communauté de St Jean ou
- de la **culture Chrétienne** animée par les enseignantes

Plusieurs célébrations ou messes dans l'année sont organisées par les enseignantes, les Soeurs de St Jean et les parents catéchistes :

- Célébration de l'Immaculée Conception à l'école
- Messe de Noël à l'Église St Michel
- Célébration des Lumières ou entrée dans la carême
- Célébration de Pâques ou chemin de Croix
- Messe d'Action de Grâce en fin d'année scolaire

Certaines messes sont communes avec 3 écoles du centre-ville de Brest : l'école Notre Dame des Carmes, l'école Saint Louis et l'école de la Providence.



LES MOYENS HUMAINS ET MATÉRIELS AU SERVICE DE L'ÉTABLISSEMENT

L'école Immaculée Conception est une **école à taille humaine** où de nombreuses familles se connaissent et se côtoient en dehors.

L'école accueille environ **150 élèves répartis en 6 classes**. Les enfants sont accueillis le matin à partir de 7h30 et jusqu'à 18h30 (garderie).

Une équipe de 16 adultes oeuvre au quotidien au **service de l'épanouissement et la réussite de tous les élèves**.

L'ÉQUIPE ENSEIGNANTE ET DE DIRECTION

- **Une directrice en direction partagée** avec l'école Charles de Foucauld pilote l'école avec l'aide d'une enseignante adjointe de direction.
- 5 enseignantes à temps plein et 2 enseignantes à mi-temps composent l'équipe.
- **Des formations régulièrement** suivies par les enseignantes.
- Les enseignantes sont rémunérées par l'État. Elles assurent un temps de culture Chrétienne ou d'éveil à la foi 1h par semaine.

LES MEMBRES DU PERSONNEL

4 personnels (ASEM, surveillance, cantine, garderie, entretien des locaux) interviennent à l'école. Ils sont rémunérés par l'OGEC (organisme de gestion de l'école).

LES AESH (aides à la scolarisation d'élèves en situation de handicap)

4 personnes accompagnent au quotidien les enfants en situation de handicap. Ces personnes sont des agents de l'état, rémunérées et sous contrat avec lui.



L'APEL

L'association de parents d'élèves se veut un trait d'union entre les 2 lieux de vie que sont l'école et la famille. Elle a pour mission d'accueillir, d'animer et d'informer les nouvelles familles et d'organiser des manifestations sous différentes formes (conférences sur des thèmes éducatifs, kermesse, marché de Noël...).

La volonté de l'APEL est de renforcer les liens entre tous à l'école : parents, enfants et enseignants.

Chacun est bienvenu à l'APEL pour participer, en fonction de ses disponibilités et ses envies, **aux actions qui servent à financer des projets ou achats au service des enfants :**

- Café d'accueil de rentrée
- Pour l'accueil des nouvelles familles : apéritif dînatoire à la rentrée
- Marché de Noël
- Dîner de Noël
- Projets caritatifs
- Kermesse...

L'OGEC

C'est l'organisme de l'école sous le régime d'association loi 1901. Cette association est constituée d'un ensemble de personnes bénévoles qui ont accepté de donner de leur temps et de leur compétence au service du groupe scolaire.

Les ressources financières de l'OGEC :

- **Ressources publiques** : forfait communal de la municipalité
- **Contribution des familles** : elles servent à couvrir les dépenses liées au caractère propre de l'établissement scolaire (animation pastorale et éducative propre à l'établissement) et celles liées à la rénovation du patrimoine immobilier.

Les domaines d'activités de l'OGEC :

- **Gestion économique et financière** : l'OGEC assure la gestion financière et matérielle de l'établissement.
- **Gestion sociale** : l'OGEC est l'employeur des ASEM, des personnels de cantine, de ménage ou de surveillance.
- **Gestion immobilière** : l'OGEC a la charge de l'entretien des locaux.



LA TUTELLE DIOCÉSAINNE

L'école Immaculée Conception est sous la tutelle de la DDEC du Finistère dont le siège est situé à Quimper. La tutelle diocésaine :

- **est garante de la dynamique missionnaire de l'école** dans le respect de la mission reçue.
- **encourage la vitalité de la communauté éducative** (qualité des relations, innovation pédagogique, participation de tous...)
- **veille à ce que le projet éducatif soit fondé sur l'Évangile**, veille ce que l'école réponde aux attentes éducatives de la société, sur le territoire où elle vit.
- **contribue à créer les relations** entre tous les établissements catholiques d'un réseau.
- **choisit et envoie en mission le chef d'établissement.**

L'autorité de tutelle est membre de droit de l'OGEC de l'établissement.

L'école Immaculée Conception est une école de quartier, à taille humaine, ouverte à tous, dont tous les membres de l'équipe tendent à développer chez les élèves les valeurs éducatives suivantes :

- Autonomie
- Confiance
- Entraide
- Persévérance
- Goût d'apprendre
- Respect
- Solidarité
- Climat scolaire serein





L'ESPRIT
DE PARTAGE



L'ESPRIT
D'OUVERTURE



L'ESPRIT DE
CONFIANCE



L'ESPRIT
D'ÉCOUTE



Estran  L'ESPRIT
GROUPE
www.estrans-brest.fr

15, place Sanquer
29200 Brest
02 98 44 43 03